

TEST REPORT

KOTITI No. | 8218-1401-104142

수 신 | (주)세기비즈

접 수 일 | 2018. 09. 10.

발 행 일 | 2018. 09. 17.

시료명	단자대형 전원분배기 너트, 단자대형 전원분배기 고정볼트, 전원분배기 볼트, AL, CB 박스 접지볼트
시료수	One (1) Sample(s)
구매자	제시하지 않음
품번	상가백색도금
재질	제시하지 않음
분석기간	2018. 09. 10. ~ 2018. 09. 17.
분석결과	자세한 사항은 다음 페이지를 참고하십시오.

확인	작성자	기술책임자
	성명 : 이 현 민	성명 : 문 기 영

KOTITI 시험연구원장



기술상담이나 의문사항은 담당자에게 문의하여 주시기 바랍니다.

·Primary Contact: 이윤재 T (822)3451-7116 E yjlee@kr.kotiti-global.com ·Back-up: 이정현 T (822)3451-7113 E jhlee@kr.kotiti-global.com

경기도 성남시 중원구 사기막골로 111 (상대원동) T (822)3451-7183 F (822)3451-7179 W www.kotiti-global.com

- 이 성적서는 의뢰자가 제시한 시료 및 시료명으로 시험한 평가결과로서, 전체 제품에 대한 품질 및 성능을 보증하지 않습니다.
- 이 성적서는 당 연구원의 사전 서명동의 없이 광고, 선전 등의 홍보 및 소송용으로 사용될 수 없으며, 용도 이외의 사용을 금합니다.
- 이 성적서의 시험 결과는 KOLAS 인정과 관련 없음을 밝힙니다.
- 발행된 성적서는 우측 하단의 QR 코드로 확인 또는 <http://cs.kotiti-global.com>를 접속 후 성적서 번호를 입력하시면 위 변조 여부를 확인할 수 있습니다.

OPF-23-06(rev.02)



KOTITI

측정 시료 목록:			
시료번호	시 료 명	품 번	재 질
1	단자대형 전원분배기 너트, 단자대형 전원분배기 고정볼트, 전원분배기 볼트, AL, CB박스 접지볼트	상가백색도금	제시하지 않음

RoHS, Unit: mg/kg
(EU Directive 2011/65/EU)

시험항목	분석방법	검출한계	분석결과
			1
Lead (Pb)	IEC 62321-5:2013 산분해 후 ICP-OES 측정	5	검출안됨
Cadmium (Cd)	IEC 62321-4:2013 산분해 후 ICP-OES 측정	2	검출안됨
Mercury (Hg)	IEC 62321-7-1:2015 끓는 물 추출 후 UV-VIS 분광계 측정	1	검출안됨
Hexavalent Chromium (Cr ⁶⁺)	IEC 62321-7-1:2015 끓는 물 추출 후 UV-VIS 분광계 측정	-	음성

● 시료사진

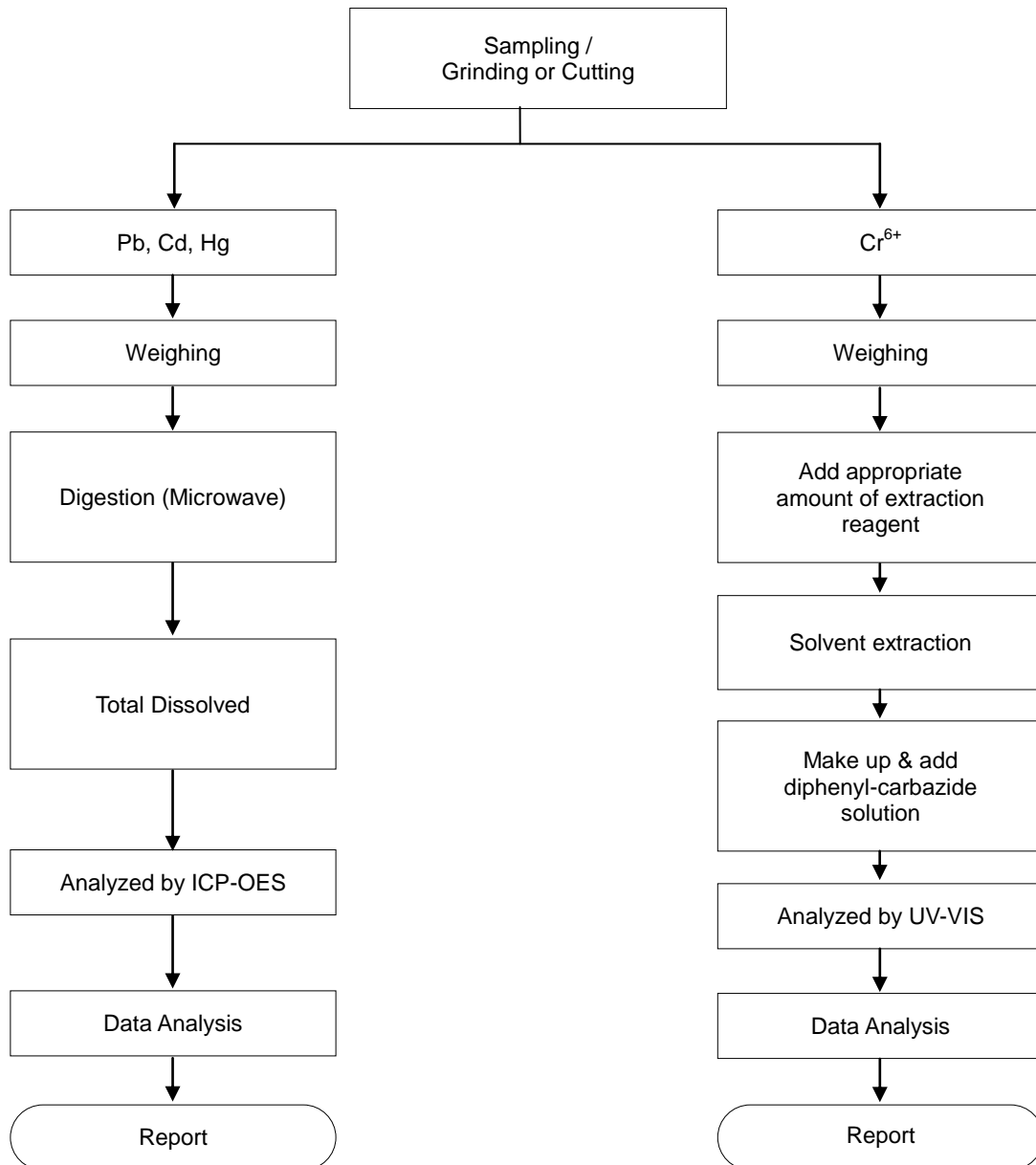
시료번호 1



※ 고객의 요청에 따라 각 시료는 혼합하여 분석되었습니다.

Flow Chart

RoHS



Material	Digestion Acid
Polymers	HNO ₃ , HCl, HF, H ₂ O ₂ , H ₂ SO ₄ , etc.
Metals	HNO ₃ , HCl
Electronics	HNO ₃ , HCl, HF, H ₂ O ₂ , H ₂ SO ₄ , etc.