

# Aluminum Profile Industrial Socket Box

## 알루미늄 프로파일 동력용 소켓 박스

### Nomenclature 형명식별법

SG - MC - 01 (406502V)

① ② ③

- ① 제품명  
Multi Socket Box
- ② 소켓 수  
1구 ~ 4구
- ③ 동력용 소켓 NO.  
406502 V / 406506 V



※ 주문 제작 가능

Model	Size(mm)		
	폭	높이	길이
SG-MC-01	90	70	140
SG-MC-02			250
SG-MC-03			360
SG-MC-04			470

※ Page 36 참조

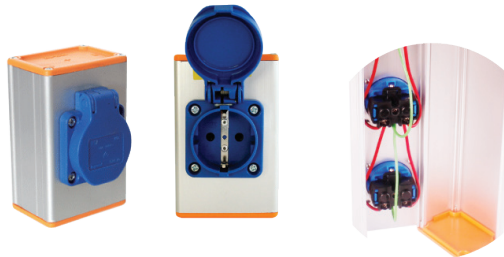
# Aluminum Profile Socket Box 알루미늄 프로파일 소켓 박스

### Nomenclature 형명식별법

SG - MC - 01

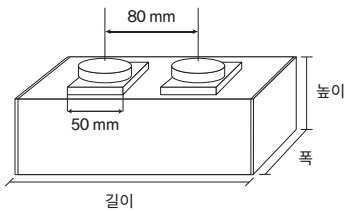
① ②

- ① 제품명  
Multi Socket Box
- ② 소켓 수  
1구 ~ 8구



### Specifications 제품사양

색상 : 은색 (아노다이징) / 측판 - 주황색  
 전압 / 전류 : AC220V ~ 240V / 16A  
 허용오차 : ±1mm  
 사용 온도 : -20 ~ 70°C  
 ※ 주문 제작 가능



Model	Size(mm)			Model	Size(mm)		
	폭	높이	길이		폭	높이	길이
SG-MC-01	70	50	108	SG-MC-05	70	50	428
SG-MC-02			188	SG-MC-06			508
SG-MC-03			268	SG-MC-07			588
SG-MC-04			348	SG-MC-08			668

### Nomenclature 형명식별법

SG - MC L - 02

① ② ③

- ① 제품명  
Multi Socket Box
- ② 소켓 방향  
가로형 (W) / 세로형 (L)
- ③ 소켓 수  
2구 / 4구 / 6구 / 8구 / 10구 / 12구 / 14구 / 16구 / 18구

### Specifications 제품사양

색상 : 은색 (아노다이징) / 측판 - 주황색  
 사용 온도 : -20 ~ 70°C  
 ※ AC110V, 220V 타입 가능 / 주문 제작 가능

#### ■ 가로형 (W)



AC 220V

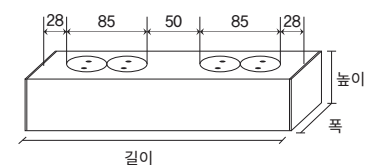
#### ■ 세로형 (L)



AC220V

AC110V

Model	Size(mm)		
	폭	높이	길이
SG-MCL(W)-02	70	50	141
SG-MCL(W)-04			276
SG-MCL(W)-06			411
SG-MCL(W)-08			546
SG-MCL(W)-10			681
SG-MCL(W)-12			816
SG-MCL(W)-14			951
SG-MCL(W)-16			1086
SG-MCL(W)-18			1221



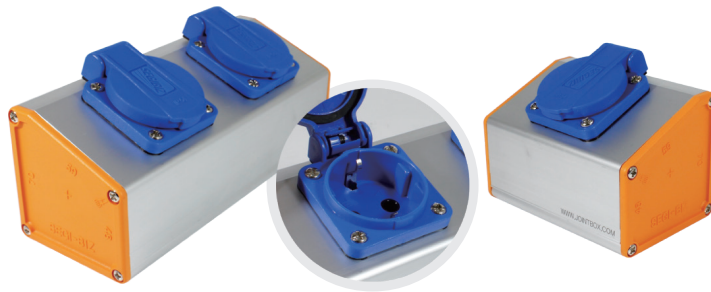
# Aluminum Profile Socket Box Sloped Type

알루미늄 프로파일 경사형 소켓 박스

## Nomenclature 형명식별법

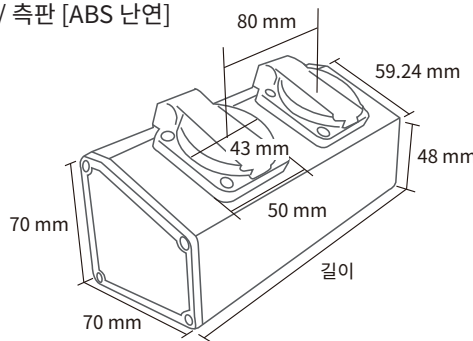
SG - **MP** - **01**  
 ① ②

- ① 제품명  
Multi Pentagon Socket Box
- ② 소켓 수  
1구 ~ 8구



## Product Specifications 제품 사양

색상 : 은색 (아노다이징) / 측면 - 주황색 / 소켓 - 청색  
 전압 / 전류 : AC220V ~ 240V / 16A  
 재질 : 알루미늄 프로파일 / 측면 [ABS 난연]  
 허용오차 : ±1 mm  
 사용 온도 : -20 ~ 70°C  
 경사각 : 22°



Model	Size(mm)		길이
	폭	높이	
SG-MP-01	70	70	108
SG-MP-02			188
SG-MP-03			268
SG-MP-04			348
SG-MP-05			428
SG-MP-06			508
SG-MP-07			588
SG-MP-08			668

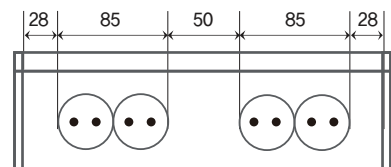
## Nomenclature 형명식별법

SG - **MP** **W** - **02**  
 ① ② ③

- ① 제품명  
Multi Pentagon Socket Box
- ② 소켓 방향  
가로형 (W) / 세로형 (L)
- ③ 소켓 수  
2구 / 4구 / 6구 / 8구 / 10구 /  
12구 / 14구 / 16구 / 18구

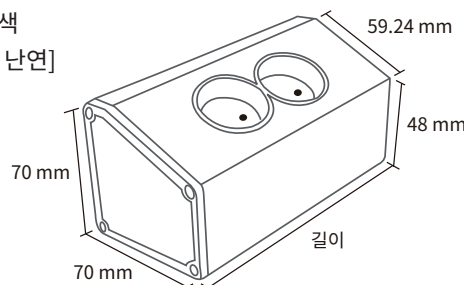


평면도



## Product Specifications 제품 사양

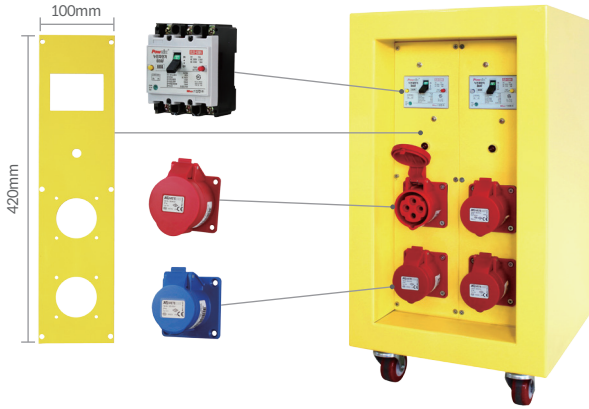
색상 : 은색 (아노다이징) / 측면 - 주황색  
 재질 : 알루미늄 프로파일 / 측면 [ABS 난연]  
 허용오차 : ±1 mm  
 사용 온도 : -20 ~ 70°C  
 경사각 : 22°



※ 사용자 옵션 주문 제작 가능

Model	Size(mm)		길이
	폭	높이	
SG-MPW(L)-02	70	70	141
SG-MPW(L)-04			276
SG-MPW(L)-06			411
SG-MPW(L)-08			546
SG-MPW(L)-10			681
SG-MPW(L)-12			816
SG-MPW(L)-14			951
SG-MPW(L)-16			1086
SG-MPW(L)-18	1221		

## 차단기형 동력용 소켓 박스



이동형 전원 공급 장치		
박스	사이즈	300(W) X 520(H) X 300(D) mm
	두께 / 무게	1.6t / 19 kg
차단기	구분	ELB-3P(2ea)
	정격차단전류	2.5 kA
소켓	구분	406506V (4P16)
	수량	4
	전압	380 - 415V
	전류	16 A
	보호 등급	IP44

### Product Specifications 제품 사양

박스 색상 : 노란색    박스 재질 : 스틸    차단기 전압 / 전류 : AC460V / 30A  
 사용 온도 : -20 ~ 70°C    ※ 주문 제작 가능

※ 소켓타입은 주문자에 의해 변경 가능  
 ※ 30A, 50A, 60A / 단상, 삼상 주문 제작 가능

### Description 제품 소개

차단기형 동력용 소켓 박스는 분전반에 전선을 직결하여 전원을 공급하는 기존 방식을 개선하여 간단하게 플러그로 전원을 공급할 수 있게 만들어 사용성이 뛰어납니다.

용량에 맞는 누전차단기가 부착되어 있어 안전사고를 방지할 수 있으며 컴팩트한 디자인으로 공간 절약이 가능합니다.

## 알루미늄 프로파일 동력용 소켓 박스 차단기형

### Specifications 제품 사양

색상 : 은색 / 측판 - 주황색    재질 : 알루미늄 프로파일 / 측판 [ABS 난연]  
 사용 온도 : -20 ~ 70°C    ※ 주문 제작 가능



220V

380V

		SG-MC-N-02-SS (30A)	SG-MC-N-02-SL (30A)	SG-MC-N-02-S (60A)	SG-MC-N-02-T (30A)	SG-MC-N-02-T (50A)	SG-MC-N-02-T (60A)
박스	사이즈	70 X 70 X 310 mm	90 X 70 X 420 mm	90 X 70 X 420 mm	90 X 70 X 420 mm	90 X 70 X 420 mm	90 X 70 X 420 mm
	두께	1.4 t	1.4 t	1.4 t	1.4 t	1.4 t	1.4 t
차단기	구분	ELB-2P	ELB-2P	ELB-2P	ELB-3P	ELB-3P	ELB-3P
	정격전압	AC220 V	AC220 V	AC220 V	AC460 V	AC460 V	AC460 V
	정격전류	30 A	30 A	60 A	30 A	50 A	60 A
	정격차단전류	2.5 kA	5 kA	5 kA	2.5 kA	2.5 kA	2.5 kA
소켓	구분	404030ST06 (2P16)	406502V (3P16)	406514V (4P32)	406506V (4P16)	406506V (4P16) / 406518V (4P32)	406518V (4P32)
	수량	2ea	2ea	2ea	2ea	1ea / 1ea	2ea
	전압	220-240 V	220-250 V	220-250 V	380-415 V	380-415 V	380-415 V
	전류	16 A	16 A	32 A	16 A	16 A / 32 A	32 A
	보호 등급	IP54	IP44	IP44	IP44	IP44	IP44